



湖南精城特种陶瓷有限公司
HUNAN KINGCERA ENGINEERING CO.,LTD.

精
城

值
得



精城特瓷
KINGCERA

(管道)



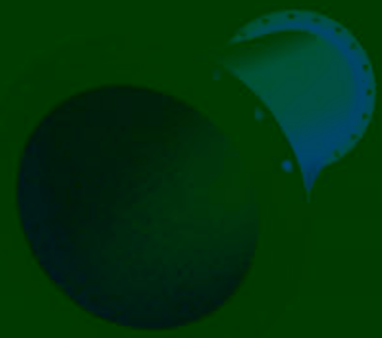
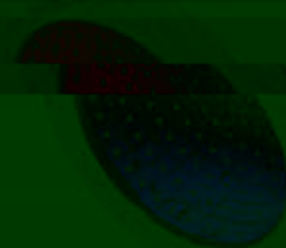
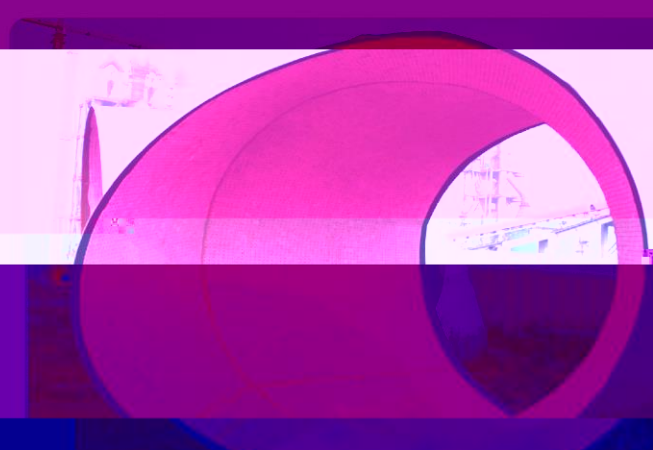
螺柱焊型耐磨陶瓷管道

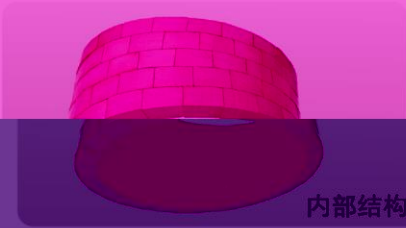
适用范围

尾气处理 石灰石输送 煤粉输送 飞灰处理
矿渣输送 炉渣输送 水泥输送

产品构造

螺柱焊耐磨陶瓷管道





精城贴片耐磨陶瓷管道优势

- **超耐磨**

沿介质流向采用错缝粘贴方式，避免沿风向形成沟槽的缝隙。同等条件下，比普通管道耐磨10倍；

- **耐腐蚀、耐高温**

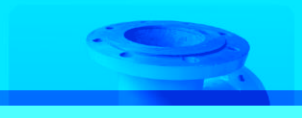
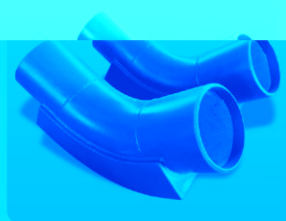
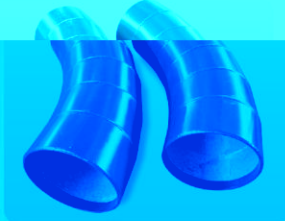
内衬陶瓷以及无机粘合剂可抵抗酸碱腐蚀，可以长期在350℃运行，一般的工况都可以满足；

- **内外壁光滑，气流通畅，减少磨损。**

内壁光滑，不易结垢，且不易堵塞，检修频次降低，节约成本；

- **重量轻，易安装**

比普通管道轻1/3，减轻支吊架负荷。容易搬运和安装，可以轻松将管道架设得更高。



适用范围

- 尾气处理 石灰石输送
- 煤粉输送 矿粉输送
- 飞灰处理 粮食输送
- 矿渣输送 炉渣输送
- 水泥输送 河砂输送

产品构造

采用耐高温强力粘
胶将陶瓷片粘贴拱接在

